

Ensemble pour une ville plus solidaire

# FONDATION nexity

Rapport d'Activité 2018



L'édito	5
L'insertion sociale par le logement	6
L'insertion sociale par l'emploi	8
L'insertion sociale par la formation et l'éducation	10
L'engagement des collaborateurs	12
Les partenaires	14
La gouvernance	17



# L'édito

La Fondation Nexity fête ses 2 ans d'existence ! C'est avec une vive satisfaction et une grande fierté que nous partageons avec vous ce deuxième rapport d'activité.

Ces 2 ans nous ont permis de rencontrer et d'accompagner en dotation et en mécénat de compétence des associations exceptionnelles par leurs actions au quotidien, leur professionnalisme et la qualité de leurs résultats.

Ces 2 ans, ce sont aussi des rencontres pleines d'avenirs, d'émotions et de rires avec des jeunes des quartiers prioritaires de la politique de la ville ou de milieux modestes, des habitant.e.s de résidences sociales, de pensions de famille, de centres d'hébergement d'urgence, ...

Ces 2 ans, c'est également l'engagement de toute une entreprise pour la solidarité. Les collaborateurs de Nexity ont été plus de 500 à s'investir auprès d'une association en 2018.

Les projets que nous avons accompagnés ont tous cet ADN commun : de belles rencontres, de la confiance, de la solidarité sur des territoires engagés à nos côtés pour qu'Ensemble, nous construisions une Ville plus Solidaire !

Hervé Denize,  
Président



Julie Montfraix,  
Déléguée Générale



**LA FONDATION  
NEXITY EN 2018**

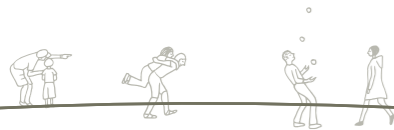
C'EST

**500 COLABORATEURS**  
engagés

**50 ASSOCIATIONS**  
partenaires

**32 VILLES**

**52 PROJETS**  
d'utilité sociale



# Insertion sociale par le logement

Lecture aux enfants  
du Samu Social de Paris  
par **Gérald Stehr, auteur jeunesse**

« Une bibliothèque, ce n'est pas seulement des livres sur une étagère, c'est des projets, des animations et des envies qu'il faut faire vivre. »

**Eric Thebault, responsable de la mission « Mieux vivre à l'hôtel » du Samu Social de Paris**



Découvrez notre partenariat avec le Samu Social de Paris



Grâce au Samu Social de Paris, des familles sont mises à l'abri dans des centres d'hébergement d'urgence. Dans le cadre de son programme « Mieux vivre à l'hôtel », le Samu Social de Paris veille à apporter un accompagnement social fort aux familles et des activités adaptées aux enfants et adolescents hébergés : accès à une bibliothèque, animations pédagogiques, ...

La Fondation Nexity et le Samu Social de Paris ont innové et fait appel, le temps d'un atelier, à la générosité et au talent de l'auteur jeunesse Gérald Stehr. Il a fait découvrir l'univers fascinant de la construction d'une histoire et d'un livre à des enfants émerveillés.

La Fondation Nexity au cœur de l'innovation sociale avec **Habitat & Humanisme**

A Lyon, la Fondation Nexity a accompagné un projet d'innovation sociale, avec le plasticien Frédéric Rouarch, Habitat et Humanisme Rhône, et les habitantes de la Maison des Amies du Monde.

Ce lieu de vie d'urgence accueille principalement des jeunes mères isolées. En véritables actrices, le temps de trois ateliers, elles ont co-conçu du mobilier urbain, leur permettant de s'approprier leur lieu de vie. Ces bancs, au-delà du projet artistique, ont permis d'apprendre à travailler ensemble, à se projeter d'atelier en atelier, de réaliser une œuvre. La capacité d'agir et la remobilisation sont les maîtres-mots de ce projet.



Découvrez le projet en images

« Ce qui était intéressant et innovant dans ces ateliers, c'est que ce sont vraiment les projets de Nathalie, d'Angéline, de Sarran, d'Anna, qu'on retrouve aujourd'hui, et c'est grâce aux formes qu'elles ont dessinées que le projet est tel qu'il est. »

**Frédéric Rouarch, plasticien**



# Insertion sociale

## Rendre le numérique inclusif avec Action

A Orléans, la Fondation Nexity a accompagné le développement du projet de Digilab de l'association Action.

Cet espace numérique ouvert à tous, situé dans un centre social au cœur du quartier prioritaire de La Source, contribue à l'autonomie des bénéficiaires notamment sur l'accès aux droits, la recherche d'emploi, ou l'accès aux services publics.

*Il est temps que le numérique devienne un atout et une opportunité pour le plus grand nombre.*

Mohamed Ben Amar, Directeur d'Action, chargé de la coordination des activités numériques et de la médiation culturelle et sociale



## par l'emploi

### Entrepreneuses dans la Ville, le prix de la Fondation Nexity en partenariat avec ANJE Aquitaine et avec le soutien de la ville de Bordeaux

*Il est important d'accompagner les habitant.e.s des quartiers populaires à avoir confiance en eux, parce qu'ils ont des richesses qui sont trop souvent insoupçonnées, ils ont des capacités à faire et à être qui sont formidables.*

Alexandra Siarri, Adjointe au maire chargée de la cohésion sociale et territoriale

- // 2 prix
- // 2 000 € par projet
- // Un accompagnement d'un an à la création d'entreprise



#### Les deux lauréates

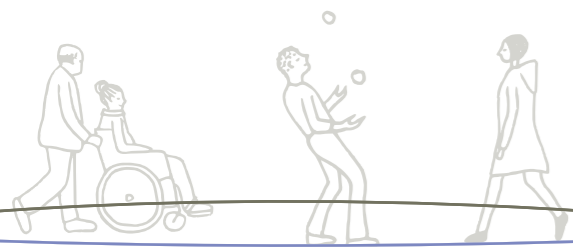
**Ouafah** : créatrice de Sniiky, marque de vêtements de grande taille pour femmes (lauréate entrepreneuse de moins de 3 ans)

**Dima** : projet de création d'un café-restaurant, dont les plats seront préparés par des femmes réfugiées syriennes (lauréate porteuse de projet)

Le prix de la Fondation Nexity – Entrepreneuses dans la ville – est issu de la volonté de promouvoir l'entrepreneuriat au féminin dans les quartiers prioritaires de la politique de la ville.

Ce prix permet d'apporter de la visibilité, un accompagnement et un soutien financier à celles qui ont fait le choix de la création d'entreprise. Ainsi, le prix vise à récompenser 2 lauréates : une porteuse de projet et une entrepreneuse de moins de 3 ans.

Chacune bénéficie d'une dotation financière de 2 000 €, d'un accompagnement d'un an à l'entrepreneuriat et d'une mise en lumière de leur projet par des actions de communication.



# Insertion sociale par la formation et l'éducation

## Une pédagogie innovante et personnalisée avec l'École de la 2<sup>ème</sup> Chance

La Fondation Nexity et l'École de la 2<sup>ème</sup> Chance de Marseille s'associent pendant 3 ans afin de co-construire des modules de formation sur la découverte des métiers de l'immobilier, les codes de l'entreprise, les techniques des entretiens d'embauche et la relation client. Ce partenariat est complété par l'accueil de stagiaires et de jeunes en contrat d'apprentissage.

*L'implication des collaborateurs Nexity a été un élément moteur du projet : leur engagement au plus près de nos stagiaires leur permet de s'enrichir mutuellement.*

Sonia Ciccione, Directrice Générale de l'École de la 2<sup>ème</sup> Chance, Marseille



## Accueillir 300 jeunes des quartiers prioritaires

Afin d'œuvrer en faveur de l'égalité des chances, la Fondation Nexity a participé aux côtés des équipes des Ressources Humaines de Nexity, à l'organisation de l'accueil des jeunes stagiaires de 3<sup>ème</sup>, issus des quartiers prioritaires de la politique de la ville ou de milieux modestes pour leur stage de découverte.



## A la découverte des métiers de l'immobilier chez Nexity

Avec les jeunes de l'Institut Télémaque, association qui œuvre pour relancer l'ascenseur social dès le collège, la Fondation Nexity a accompagné des jeunes méritants et motivés de milieux modestes à la découverte des métiers de l'immobilier.

De manière ludique, les jeunes ont découvert les métiers de conducteur de travaux, de gestionnaire de résidence ou encore de syndic de copropriété, puis ont pu apprécier, à travers un jeu de piste grandeur nature dans les villes de Saint Ouen, Lille ou Lyon, des réalisations concrètes de quartiers et de bâtiments.

*La clef de fonctionnement de l'Institut Télémaque est de mobiliser école et entreprise ensemble.*

Ericka Coigne, Directrice Générale de l'Institut Télémaque



Revivez en image la journée à Saint-Ouen



# L'engagement des collaborateurs

## La journée solidaire

L'engagement de la Fondation Nexity est avant tout humain, il repose sur l'engagement des collaborateurs qui se mobilisent en faveur des plus fragiles.

La journée solidaire proposée aux collaborateurs, est une occasion unique de sortir du quotidien et de vivre un temps fort de solidarité en proposant une aide concrète aux personnes en situation de fragilité.

*Si j'ai souhaité participer à cette journée de mécénat, c'est pour donner un peu de moi autrement et pour des causes qui me tiennent à cœur.  
Alice*

## Les collaborateurs en parlent...

*J'en retire beaucoup d'émotions, car ce n'est pas quelque chose que j'ai l'occasion de vivre au quotidien.  
David*

*Cette journée est très importante car elle correspond à mes valeurs, et je suis très heureuse de travailler dans une société engagée.  
Salma*



## Les Collectes



**2 500**  
livres  
8 villes



**816 kg**  
de vêtements  
3 villes



**904 kg**  
de denrées  
alimentaires  
14 villes



# Les partenaires 2018

## Les projets d'utilité sociale de la journée solidaire

<b>Action</b> Orléans	<b>Emmaüs Solidarité</b> Paris	<b>Les Jardins du Volvestre</b> Salles-sur-Garonne	<b>Les Jardins de la Montagne Verte</b> Strasbourg
<b>Approche Insertion</b> Saint-Maur-des-Fossés	<b>Fondation de Nice</b> Nice	<b>La Charade de LAHSo</b> Lyon	<b>Les Têtes de l'Art</b> Marseille
<b>Banque Alimentaire</b> Mauguio	<b>Foyer Notre Dame des sans abri</b> Lyon	<b>La Chorba</b> Paris	<b>Mon Âme Sœur</b> Eaubonne
<b>Bibliothèques Sans Frontières</b> Epône	<b>Galice</b> Nice	<b>La Cité de l'Agriculture</b> Marseille	<b>Samu Social de Paris</b> Ivry-Sur-Seine
<b>Centre Social Bordeaux Nord</b> Bordeaux	<b>Habitat et Humanisme</b> Antony, Béziers, Lille, Lyon, Montpellier, Ostwald, Toulouse, Tours	<b>La Cravate Solidaire</b> Lille, Lyon, Paris	<b>SOLIHA</b> Paris
<b>Clé</b> Ermont	<b>Les Jardins de l'Espérance</b> La Ciotat	<b>LAHSo</b> Lyon	<b>Station Lumière</b> La Ciotat
<b>Emmaüs</b> Cabriès	<b>Jardins de Cocagne</b> Chalezeule	<b>Le Livre Vert</b> Bordeaux	<b>Toit à Moi</b> Nantes
<b>Emmaüs Défi</b> Paris		<b>Les Compagnons Bâisseurs</b> Roubaix	<b>Wake up Café</b> Boulogne-Billancourt

## Les partenaires financiers et opérationnels

<b>Action</b> Orléans	<b>École de la 2<sup>ème</sup> Chance</b> Marseille	<b>Institut Télémaque</b> Saint-Ouen, Lille, Lyon	<b>Rugby Club Massy Essonne</b> Grigny
<b>Active</b> Tours	<b>Emmaüs</b> Montpellier	<b>La Bouquinerie du Sart</b> Lille	<b>Samu Social de Paris</b> Ile-de-France
<b>ANJE Aquitaine</b> Bordeaux	<b>Emmaüs Défi</b> Paris	<b>La Cravate Solidaire</b> Paris, Lille, Lyon	<b>Secours Populaire</b> Aude
<b>Banques Alimentaires</b> France entière	<b>Esperluette</b> Bordeaux	<b>Le Livre Vert</b> Bordeaux	<b>Tôt au t'Art</b> Strasbourg
<b>Bibliothèques sans Frontières</b> Ile-de-France	<b>Fondation Abbé Pierre</b> Paris, Grand Est	<b>Nantes Écologie</b> Nantes	<b>Wake up Café</b> Ile-de-France
<b>Centre Augustin Grosselin</b> Paris	<b>Habitat et Humanisme</b> Lyon, Vannes	<b>Orchestre à l'École</b> Cluzes	







# La gouvernance de la Fondation Nexity

Julie Montfraix  
Déléguée Générale

## 4 représentants des fondateurs

Hervé Denize  
Président

Véronique Bellier  
Directrice des Ressources Humaines,  
Nexity Services Immobiliers aux Particuliers

Blandine Castarède  
Directrice de la Communication et de la Marque, Nexity

Anne Mollet  
Directrice Générale Déléguée, Perl

## 2 représentants des salariés

Valérie Guinut  
Nexity Services Immobiliers aux Particuliers

Karine Henry  
Nexity Immobilier Résidentiel

## 4 personnalités qualifiées

Bruno Cavalié  
Associé Fondateur du cabinet d'avocat Racine

Patrick Doutreligne  
Président du conseil d'administration de l'Uniopss  
et Président du conseil d'administration d'Adoma

Frédérique Lahaye de Fréminville  
Présidente du GIP Habitat et Interventions Sociales

Laurence Méhaignerie  
Présidente et co-fondatrice de Citizen Capital





Crédits photos : Fondation Nexity

Crédit réalisation : Fondation Nexity

Design : Alice Le Gunehec

Impression par Copiver, entreprise adaptée dont la mission est d'aider à l'insertion professionnelle et sociale des personnes en situation de handicap.



FONDATION  
nexity



[www.fondation-nexity.org](http://www.fondation-nexity.org)